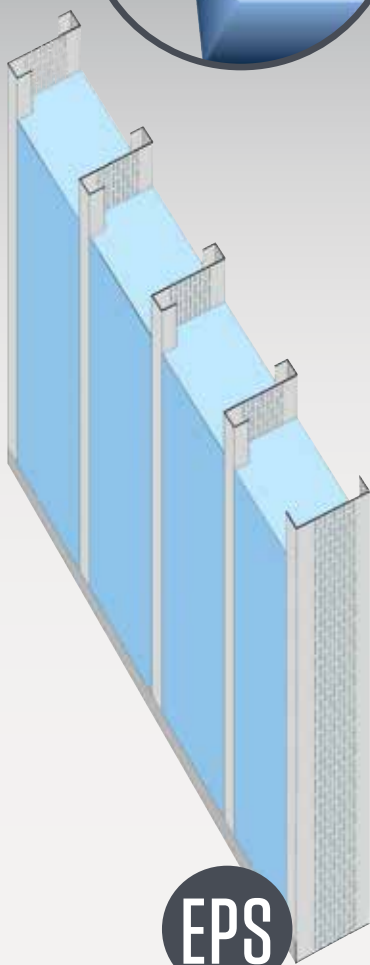
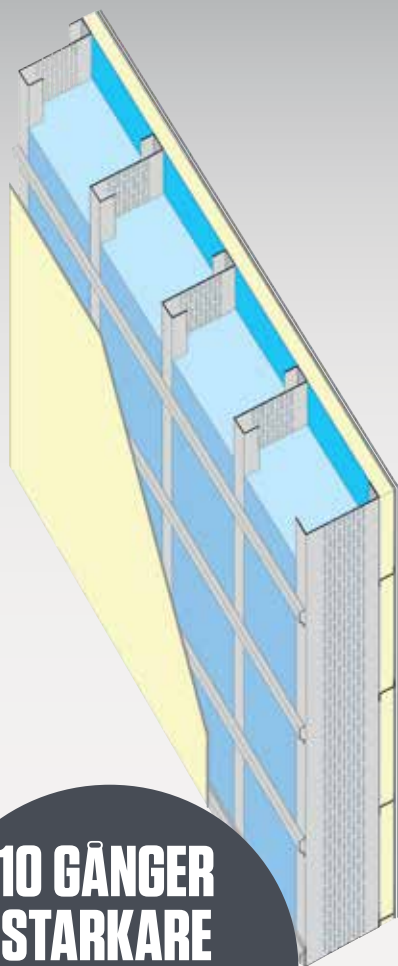
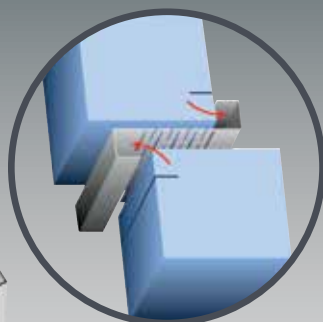


CASABONA

CasaBona är ett smart modernt stommsystem bestående av galvaniserade stålprofiler, som integrerade med styv isolering blir en lätt, stark och energisnål husstomme. Tillsammans med EPS eller styv mineralull skapas en stomme som inte påverkas av mögel eller mikroorganismer.

UNIKT STOMMSYSTEM FÖR HUSSTOMMAR, UTFACKNINGSVÄGGAR OCH TAK.

Det unika med CasaBona-patentet är dess integrering av två olika material.



**10 GÅNGER
STARKARE**

JÄMFÖRT MED FRISTÅENDE PROFILER
UTAN STÖD AV STYV ISOLERING
OCH SKIVOR

EPS

Bärande väggskiva alt. utfackningsvägg
bestående av EPS/cellplast eller annan styv
isolering, och CasaBona-profiler

casabona®
patented construction frame system

CASABONA ÄR ETT REGISTRERAT VARUMÄRKE

- 30% LÄTTARE ÄN TRÄSTOMME
- BESTÄNDIG OCH PROBLEMFRI STOMME
- MINIMERAD RISK FÖR KALLRAS OCH KÖLDBRYGGOR
- HÖG BÄRIGHET GENOM INTEGRERING AV TVÅ MATERIAL
- 75% KORTARE MONTAGETID
- BÄTTRE OCH SÄKRARE ARBETSMILJÖ
- EKONOMI- OCH MILJÖVINSTER
- ÖKAD ENKELHET

AquaVilla Produktion AB licensierar ut sina patent till agenter och tillverkare inom bygg och konstruktion världen över.

Varumärket AquaVilla kännetecknas av ekologiskt hållbara, enkla och effektiva konstruktionslösningar.

Vi är öppna för samarbeten och utvecklingsfrågor med andra innovatörer, arkitekter, designers tillverkare etc. Det gäller både för konceptet flytande konstruktioner och villor, såväl som konstruktionslösningar där vår teknologi och erfarenhet kan komma till nytta.

Kontakta oss om du vill få mer information eller vill diskutera något.

**LIVING
with
NATURE**

Vi erbjuder färdiga husstommar, vägg- och takelement, utfackningsväggar och volymsektioner, eller enbart profiler efter dina önskemål. Det unika CasaBona-systemet ger dig flera fördelar och sänkta kostnader.

Ett lätt stomsystem med stark konstruktion

CasaBonas starka konstruktion av galvaniserade stålreglar och styv isolering tillåter 900 mm bredd istället för 600 mm mellan reglarna, vilket resulterar i ett lätt och effektivt stomsystem som kan anpassas till varierande krav på värmeisolering, brandskydd och ljudisolering. Vid icke bärande konstruktioner, typ en utfackningsvägg, kan regelavståndet ökas till 1200 mm.

Med minimerat antal regler som behövs, minskar montage tiden med ca 30%, även om profilerna inte är förhållade.

Med stålreglar och isolering av EPS eller styv mineralull skapas en stomme som inte påverkas av mögel eller mikroorganismer.

Den integrerade Z-profilen tillsammans med styv hård isolering skapar en stark konstruktion med hög bärighet. Integreringen av profilen i den hårda isoleringen, den så kallade spårningen, medför att profilen tar mycket högre last, än om profilen stod utan stöd av isoleringen. Detsamma gäller isoleringen som utan stöd av profilerna komprimeras vid hög last-påkänning.

Sänkta montage tider och kostnader

CasaBona-profilerna kan levereras färdigkapade och färdighållade och uppmärkta efter din elektroniska ritning, direkt till din montageplats i platta paket. Du slipper uppmätning, markering, kapning, och håltagning av profilerna som monteras enkelt ihop med popnit, (blindnit).

- Detta sänker montage tiden med ca 75% och

montagekostnaden med lika mycket.

- Du får "på köpet" en stomme eller utfackningsvägg med en tolerans på en 10-dels mm. D.v.s. vi får fram en slutprodukt med högsta tänkbara precision och standard, allt detta genom att profilerna är hållade vid rullformningsprocessen.

Den kraftigt sänkta montage tiden som CasaBonas färdigkapade och färdighållade profiler ger dig, leder till en väsentligt bättre totalekonomi. Vi skickar profiler i de längder du behöver, vilket leder till mindre spill på montageplatsen, vilket i sin tur leder till mindre miljöpåverkan vid frakter etc., något som både du och miljön vinner på.

Bättre och säkrare arbetsmiljö

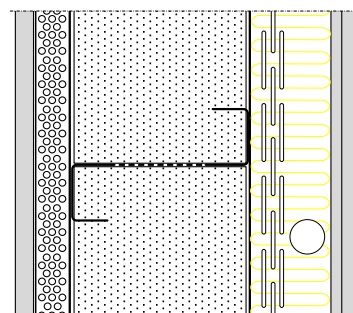
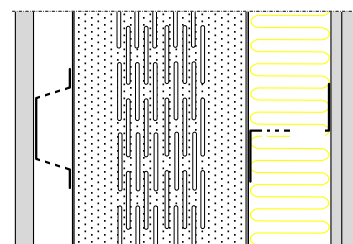
Genom att CasaBona-profilerna levereras färdighållade till montageplatsen så slipper montörerna använda hörselskydd vid montage, vilket i sin tur minimerar risken för andra faror på montageplatsen. CasaBona-profilerna sammanfogas med popnit, du slipper krävande och monotona arbetsmoment som annars återkommer vid skruvning. CasaBonas patentsökta håltagningsteknik leder till färre arbetsskador.

Minimerad risk för kallras och köldbryggor

Noggrann tillpassning mellan isolerskiva och slit-sade och urstansade stålprofiler minimerar risken för kallras och köldbryggor i konstruktionen. Vi har valt att stansa bort material i profilernas liv, i stället för att fläka upp materialet.

- Uppfläta profiler tätar inte mot isoleringen, samtidigt som det finns en risk att uppfläkningen med tiden "läker ihop".
- Ytbehandlingen galvaniseringen är självläkande, vilket ofta resulterar i att uppfläkningen "läker ihop", därigenom så sluts stålet åter, och profilerna börjar återigen fungera som en köldbrygga.

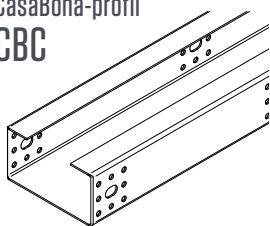
Exempel på en ytterväggskonstruktion som möter dagens energikrav i mellansverige med god marginal



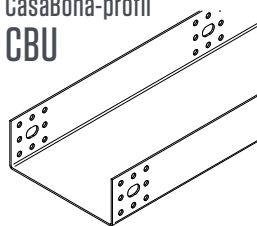
- 6 mm Mineritskiva
- 25 mm luftspalt med livperorerad hattprofil CBZ-200 och 200 mm cellplast c/c 900 mm
- Diffusionsspärr
- ZL-95 slitsad och hålrad samt 95 mm isolering
- 12 mm plywood
- 13 mm gipsskivor

Intresserad av att veta mer? Rekvirera CasaBona-handboken och lär dig mer om CasaBona-tekniken och vad den kan göra för dig. I handboken, som innehåller dimensioneringstabeller, går vi även in på vad isolering och täthet betyder i husstommen.

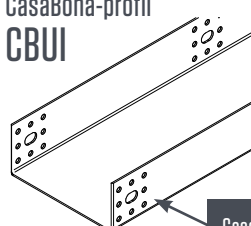
CasaBona-profil CBC



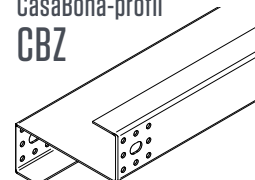
CasaBona-profil CBU



CasaBona-profil CBUI



CasaBona-profil CBZ



CasaBonas färdighållade profiler patentsökt av AquaVilla

AquaVilla producerar CasaBona-profiler i sina egna rullformningsmaskiner.

De görs i längder på upp till 14 meter, med eller utan slitsar och håltagning, i 1,5 mm galvaniserat stål.

Alla profiler; CBC, CBU, CBUI och CBZ, finns tillgängliga i bredder 120, 150, 170, 200, 220, 250, 270, 300, 320 och 350 mm.

AquaVilla är medlem av Stålbyggnadsinstitutet

SBI Stålbyggnadsinstitutet
The Swedish Institute of Steel Construction