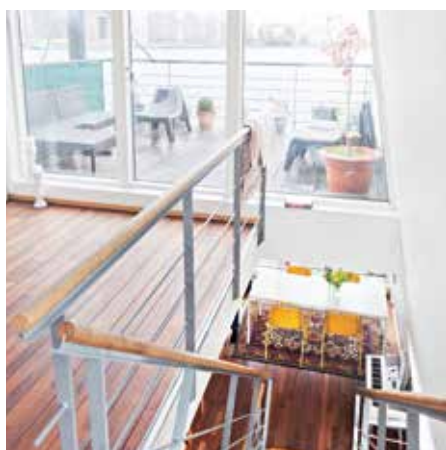


FLYTANDE KONSTRUKTIONER | PATENT
UPPFINNINGAR | EGEN TILLVERKNING

AVANTI

De som är konstnärligt lagda lockas ofta av en modern, ekologisk livsstil på vatten. Avanti är vår danskdesignade modell för de som vill ha något utöver det vanliga.

BOYTA 132-160 m² | TERRASS 120 m² | 3-6 RUM | 3 VÅNINGAR | TILLVAL FÖR FASAD | TILLVAL FÖR FÄRG/INTERIÖR | FUTURISTISK DESIGN



Avanti

AquaVilla - unikt boende i teknikens framkant

I Sverige ligger nyproducerade bostäder i framkant av utvecklingen genom tuffa myndighetskrav, regler och normer om vi jämför med resten av världen. Här jämnställs en flytande byggnad med vilken annan normal byggnad som helst på land, till skillnad från t.ex. Holland, USA, Kanada och flera andra länder. Byggnaden är bygglovspliktig och det krävs att byggaren kan visa att huset t.ex. inte förbrukar mer än 55 kW per m² och år. Isoleringssystem Casa.Bona i paritet med ett passivhus. AquaVilla har ett antal energibesparande patentröslösningar som används i våra konstruktioner - det tillsammans med de höga byggkraven gör att vi med fog kan påstå att AquaVilla bygger "Världens bästa flytande hus".

LIVING
with
NATURE

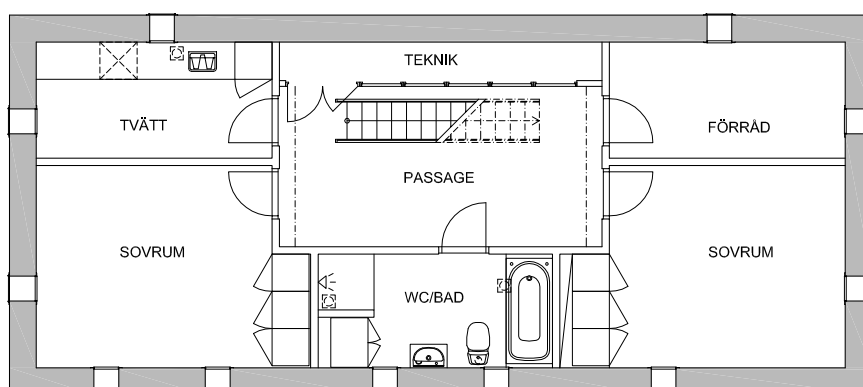
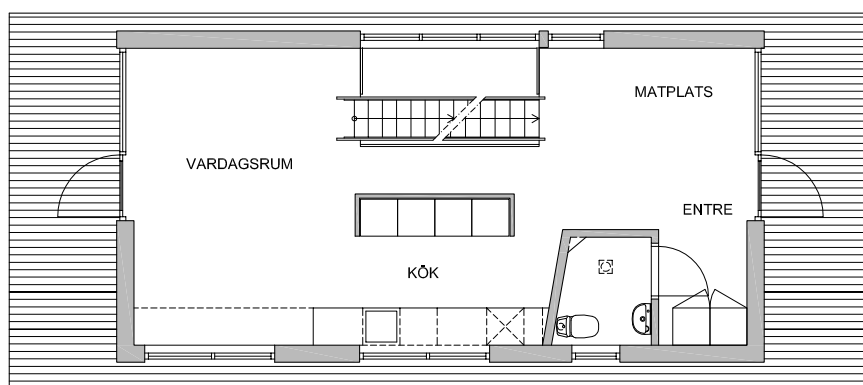
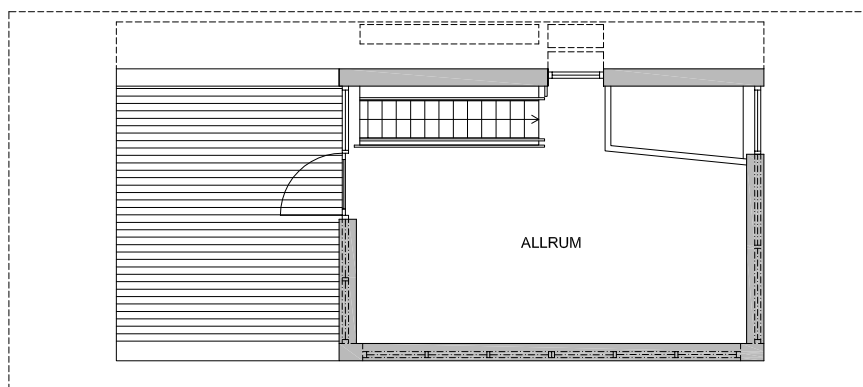
Alla Aquavillor använder CasaBonas integrerade husstomme/isoleringsystem samt Aqua EnergySystem.

FLYTANDE KONSTRUKTIONER | PATENT
UPPFINNINGAR | EGEN TILLVERKNING

AVANTI

BOYTA 132-160 m² | TERRASS 120 m² | 3-6 RUM | 3 VÄNINGAR | TILLVAL FÖR FASAD/INTERIÖR | TILLVAL FÖR FÄRG | FUTURISTISK DESIGN

Alla AquaVilla-modeller kan förses med solpaneler och vindgenerator för elförsörjning. I Aquavillans kassun finns gott om plats för att installera egen vatten- och avloppsrening. Kassunen kan även användas till vinkällare etc.



Alla layouter är från AquaVilla generation 3.
En ny generation 4 är under projektering.

