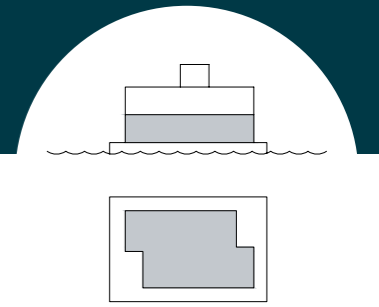


SJÖVILLA 210

Boarea:	210 m ²
AquaPonton:	-
AquaPir:	103 m ²
Terrasser:	113 m ²
Våningar:	2 st

SJÖVILLA 210



Sjövillornas konstruktion är resultatet av 25 års forskning och utveckling av bostäder på vattnet. Alla material, design och utformning är noga genomtänkt och utvalt för att fungera optimalt i marin miljö. Vi har inte sparat på något vad det gäller inredning och kvalitet. Du kan anpassa din Sjövilla och göra en större påbyggnad på plan 3, alternativt att du skapar en härligt stor terrass.

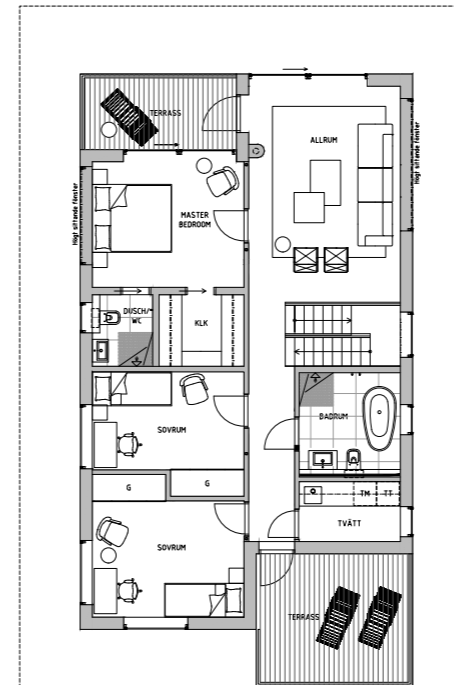
kläder och skor. Här finns också ett extra sovrum eller kontor, teknikutrymme och ett stort badrum med dusch. Den öppna planlösningen mellan kök och vardagsrum skapar härliga sociala ytor med plats för många och vi har ritat in ett stort skafferi för praktisk förvaring av matvaror. De stora glasade fönsterpartierna släpper in mängder med ljus i ditt hus.

och ett härligt privat badrum. Översta plan kan man inreda på olika sätt efter tycke och smak – antingen med fler sovrum och badrum, eller stora umgängesytor för långa middagar med full utsikt över det omgivande vattnet, eller den stora soffan för skönt kvällshäng med solnedgång, eller bara en utgång till den stora kvadratiska terrassen med 360 graders utsikt.

Huskropparna i Sjövillan är förskjutna och skapar en spännande design av ditt hus. Entrén leder in i en rymlig hall med platsbyggd garderob för ytter-

Trappan leder upp till övre plan som vi har inrett med ett härligt allrum, två sovrum, ett stort badrum och en master suite med egen walk in closet

Plan 1: 100 m²
Takhöjd: 2,8 m
Terrass: 103 m²



Plan 2: 100 m²
Takhöjd: 2,4 m
Takterrasser: 8 och 15 m²

